

HABITAT@SCUOLA

Qualità degli spazi urbani al confine delle scuole
e loro potenziali effetti sulla rigenerazione
di biodiversità umana e ambientale

POLITECNICO DI MILANO

Prof. Renato Casagrandi - DEIB | Prof. Paolo Pileri - DASTU
Ing. Alba Bernini | Arch. Federica Bianchi | Arch. Diana Giudici



Lo spazio pubblico, sia esso aperto o costruito, ha un ruolo chiave nel formare i cittadini di domani



A scuola si entra bambini e si esce cittadini

(Piero Calamandrei)



Lo spazio pubblico, sia esso aperto o costruito, ha un ruolo chiave nel formare i cittadini di domani

A scuola si entra bambini e si esce cittadini

(Piero Calamandrei)



Ogni anno, per 200 giorni, i ragazzi passano parte del loro tempo negli spazi davanti a scuola



30 minuti/giorno -> 100 ore/anno
800 ore spalmate nel percorso degli otto anni

= 1/2 anno scolastico speso sulla soglia della scuola



Uno sguardo all'estero...



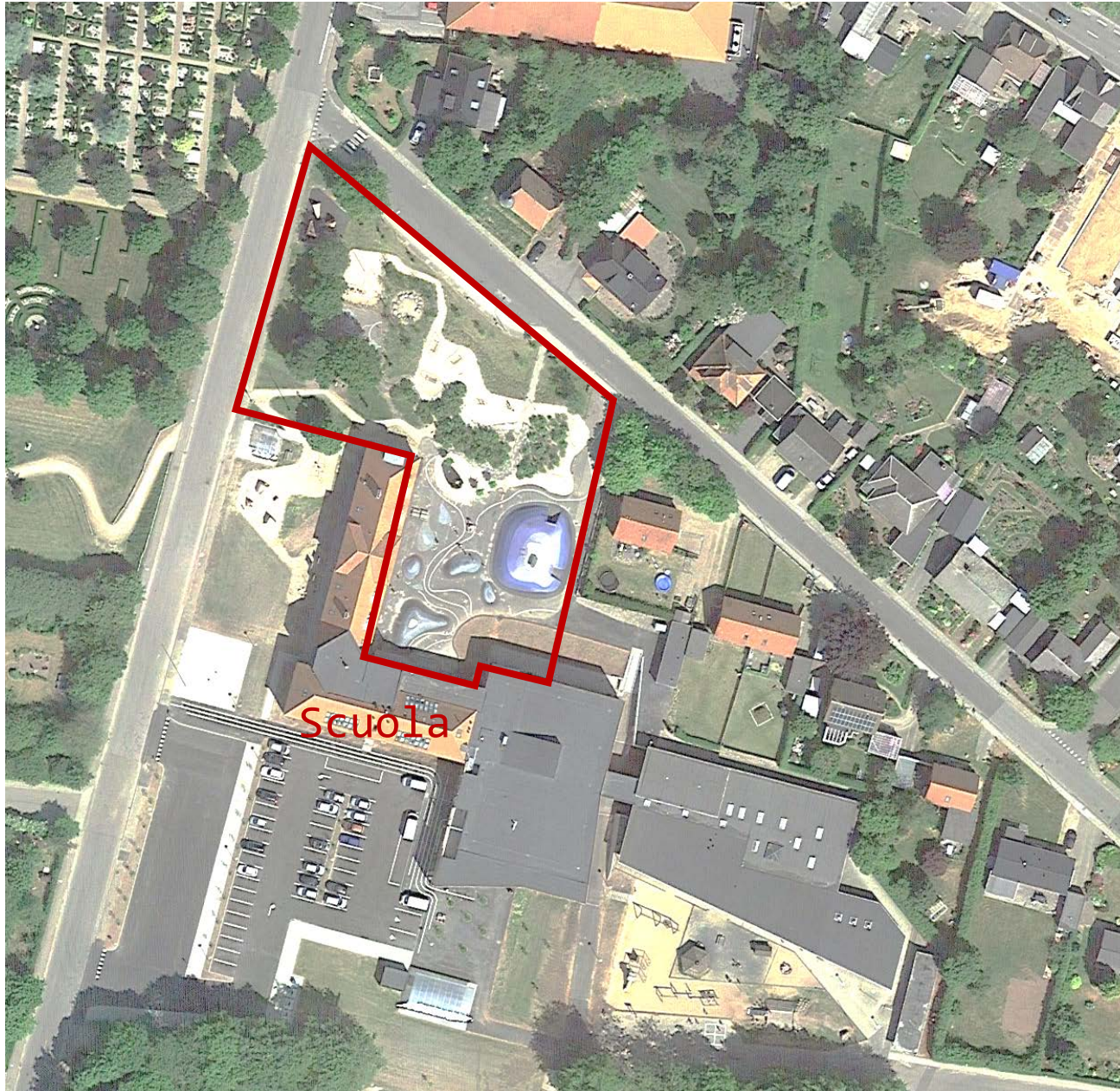
Nørre Snede skole

(Nørre Snede, Danimarca, 2015)

Intervento sul cortile esterno

Prima...

Uno sguardo all'estero..



Nørre Snede skole

(Nørre Snede, Danimarca, 2015)

Intervento sul cortile esterno

...e dopo



Uno sguardo all'estero..

Prima



Dopo



Nørre Snede skole (Nørre Snede, Danimarca, 2015) **Intervento sul cortile esterno**



Uno sguardo all'estero..



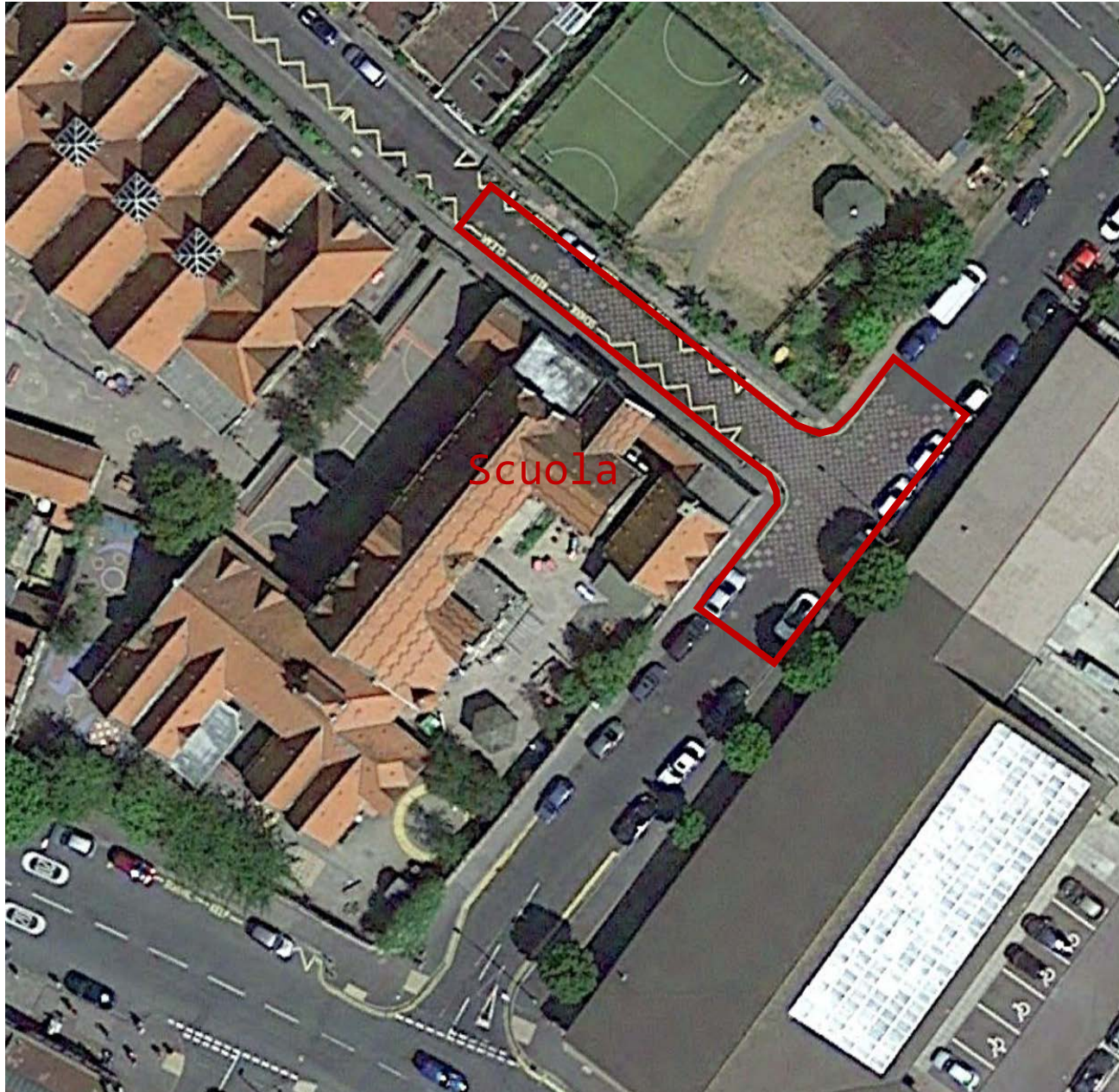
Ashton Gate Primary School

(Bristol, Regno Unito, 2011)

Intervento sulla strada scolastica

Prima...

Uno sguardo all'estero..



Ashton Gate Primary School

(Bristol, Regno Unito, 2011)

Intervento sulla strada scolastica

...e dopo



Uno sguardo all'estero..

Prima



Dopo

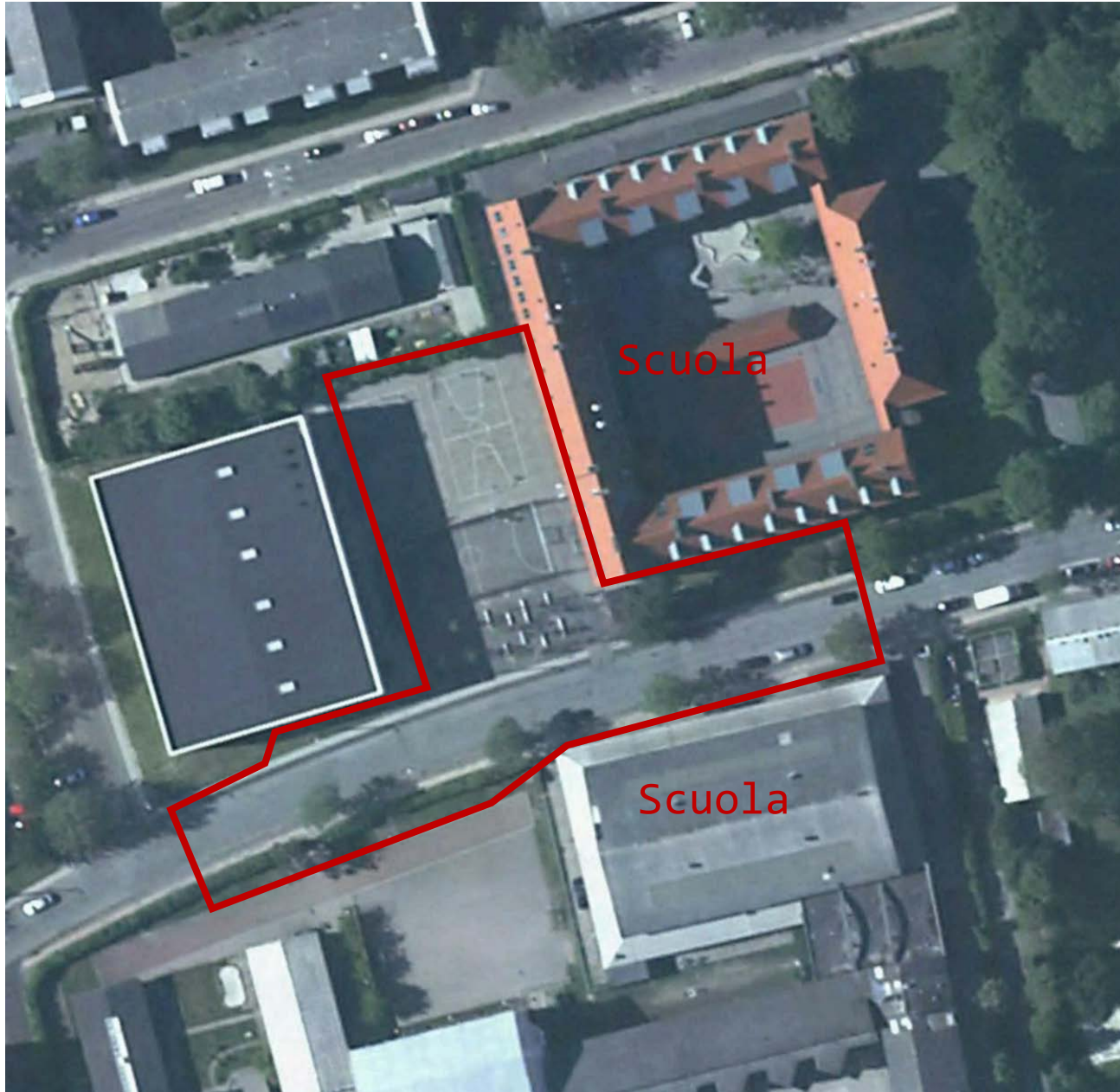


Ashton Gate Primary School (Bristol, Regno Unito, 2011)

Intervento sulla strada scolastica



Uno sguardo all'estero..



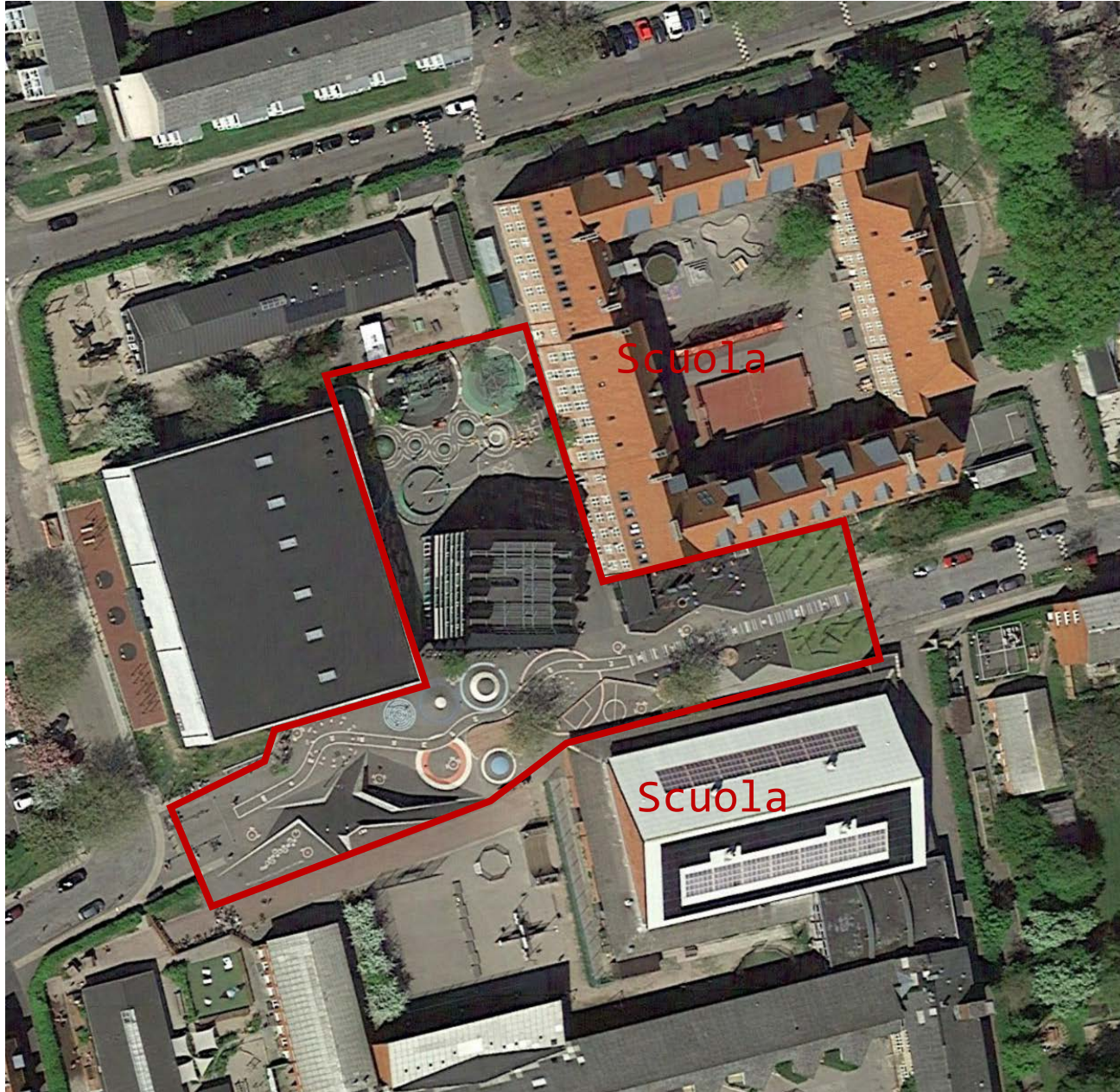
Vanløse e Hyltebjerg Skole

(Copenhagen, Danimarca, 2014)

Intervento sul cortile esterno
e sulla strada scolastica

Prima...

Uno sguardo all'estero...



Vanløse e Hyltebjerg Skole

(Copenhagen, Danimarca, 2014)

Intervento sul cortile esterno
e sulla strada scolastica

...e dopo

Uno sguardo all'estero...

Prima



Dopo



Vanløse e Hyltebjerg Skole (Copenhagen, Danimarca, 2014)

Intervento sul cortile esterno e sulla strada scolastica



learning + landscape

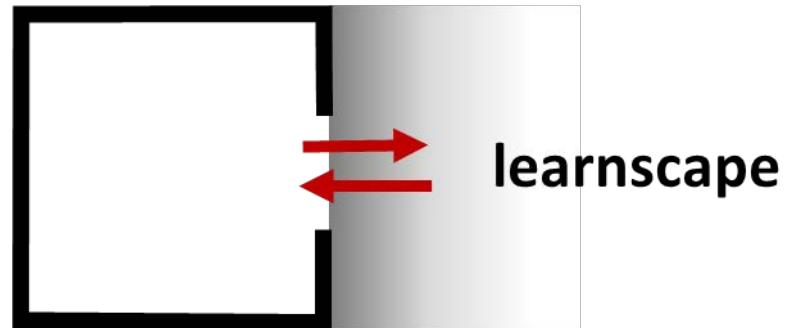
Il termine '**learnscape**' è stato coniato¹ per indicare la funzione educativa e istruttiva del paesaggio attraverso lo svolgimento di attività all'aria aperta

IMPARARE attraverso il PAESAGGIO,
funzione PEDAGOGICA del PAESAGGIO

¹ Grounds for Celebration: An International Conference on the Use of School Grounds for Learning, Winchester, U.K. (1997)



Lo spazio aperto non è solo quello all'interno della recinzione della scuola, ma è anche lo spazio di prossimità **sulla soglia** della scuola che costituisce un'interfaccia di scambio con la città



Prima fase

Analisi e studio
della qualità
degli spazi
urbani antistanti
gli ingressi
delle scuole.

SAGRATI LAICI

Seconda fase

Proposte di
ridisegno dei
SAGRATI LAICI
+ divulgazione



Prima fase

Analisi e studio
della qualità
degli spazi
urbani antistanti
gli ingressi
delle scuole.
SAGRATI LAICI

Fase di mezzo

Progetto farfalle.
Allestimento **orti
della biodiversità**
negli spazi
interni delle
scuole

Seconda fase

Proposte di
ridisegno dei
SAGRATI LAICI
+ divulgazione

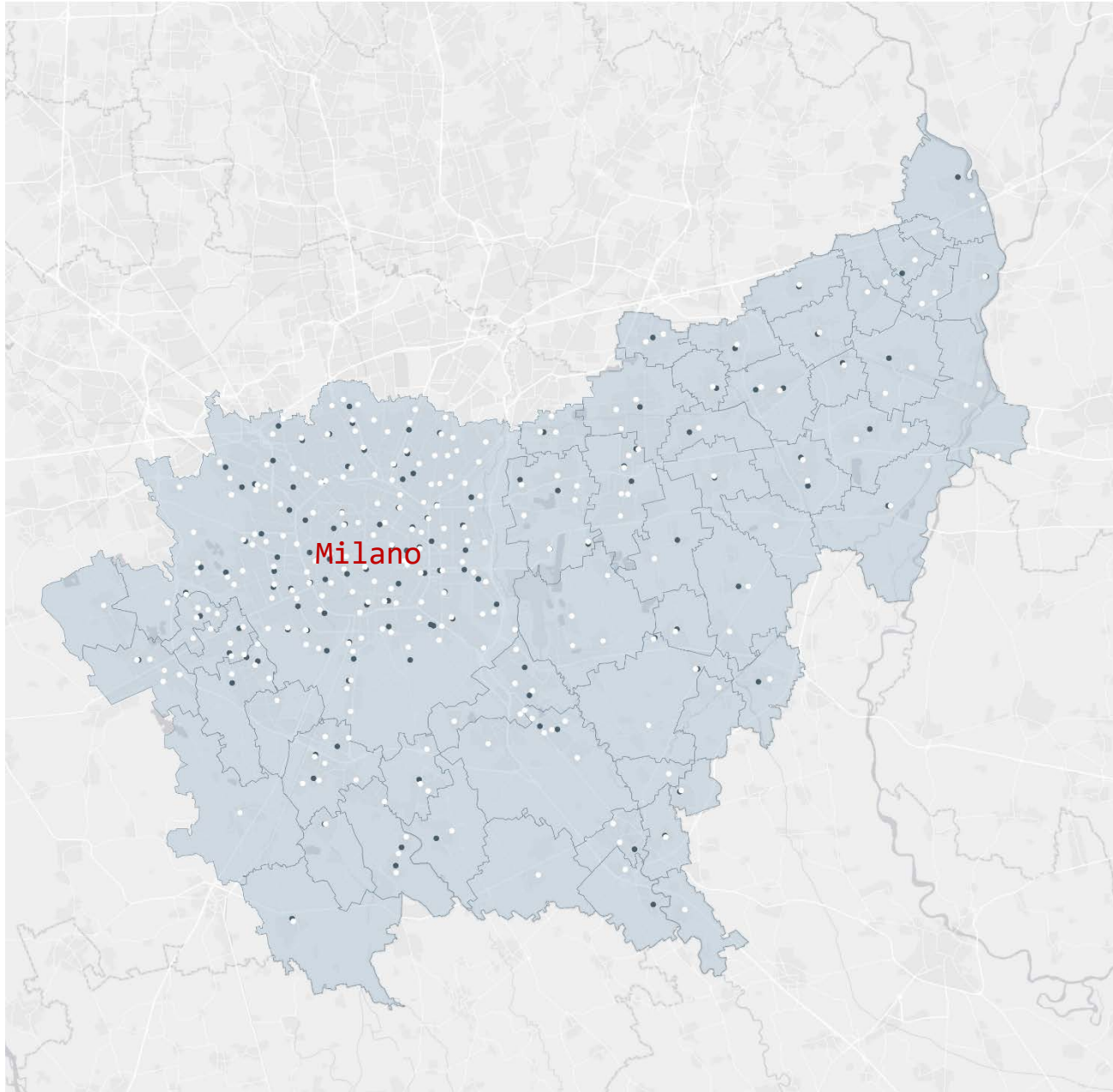


Obiettivi

1. Offrire ai protagonisti della scuola primi basilari strumenti di orientamento civico e ambientale
2. Generare idee e spunti per migliorare la qualità e la sicurezza dello spazio pubblico antistante le scuole
3. Coinvolgere il mondo della scuola e le amministrazioni locali nel processo di riqualificazione urbana



Prima fase - Quali scuole?



Comune di Milano e
55 comuni della Città Metropolitana

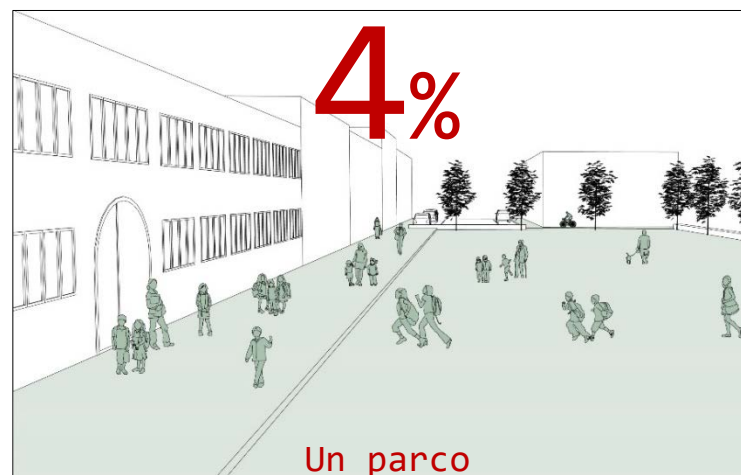
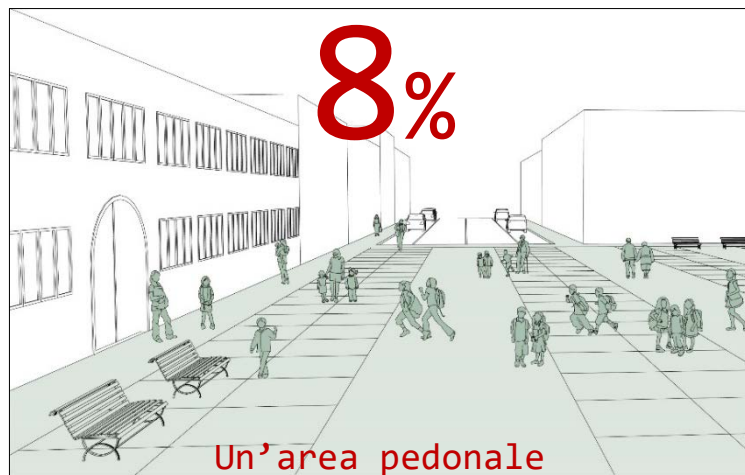
Istituti selezionati:
Scuole **statali** ordinarie;
Primarie e Secondarie di primo grado

416 scuole, di cui:
260 primarie
156 secondarie di primo grado

218 scuole solo a Milano, di cui:
136 primarie
82 secondarie di primo grado

198 scuole fuori Milano, di cui:
124 primarie
74 secondarie di primo grado

Prima fase - Esco/entro a scuola e mi trovo su...



Su 416 scuole monitorate

Paolo.Pileri@polimi.it

Prima fase - Esco/entro a scuola e vedo..

Ingressi degradati



Secondaria Fermi, San Giuliano Milanese



Secondaria Mameli, via Monviso, MI



Secondaria Alvaro, via Mincio, MI



Secondaria Diaz, Vaprio d'Adda



Secondaria Tiepolo, via Ascoli, MI



Secondaria Buonarroti, via Scialoia, MI

Prima fase - Esco/entro a scuola e vedo...

Automobili



Secondaria Monteverdi, via Colonna, MI



Primaria Da Vinci, Gorgonzola



Primaria Giussano, via Bastioni di P. Nuova, MI



Secondaria Parini, via Solferino, MI



IC S. Felice, Segrate



IC Bacone, via Monteverdi, MI





Primaria Monte Amiata, Rozzano



IC Bramante-Alessandrini, Cesano Boscone



Primaria Pascoli, Truccazzano



Primaria Scialoia, via Scialoia, MI



Primaria Radice, via Paravia, MI



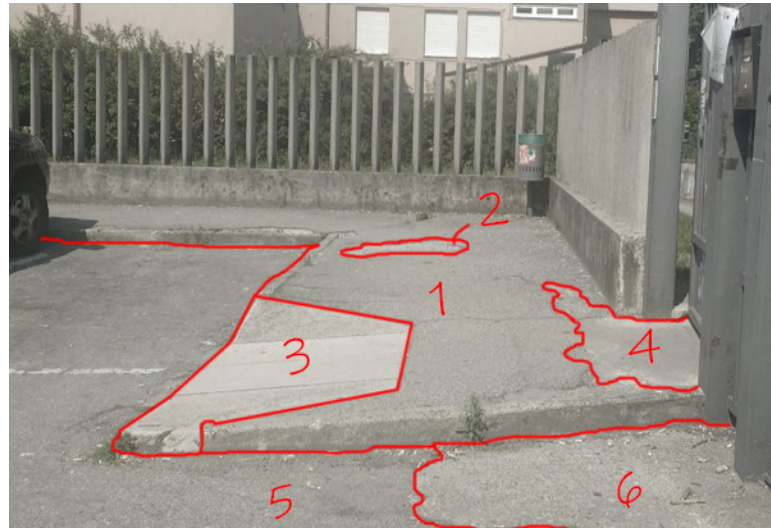
Secondaria Conti, Buccinasco

Prima fase - Esco/entro a scuola e vedo..

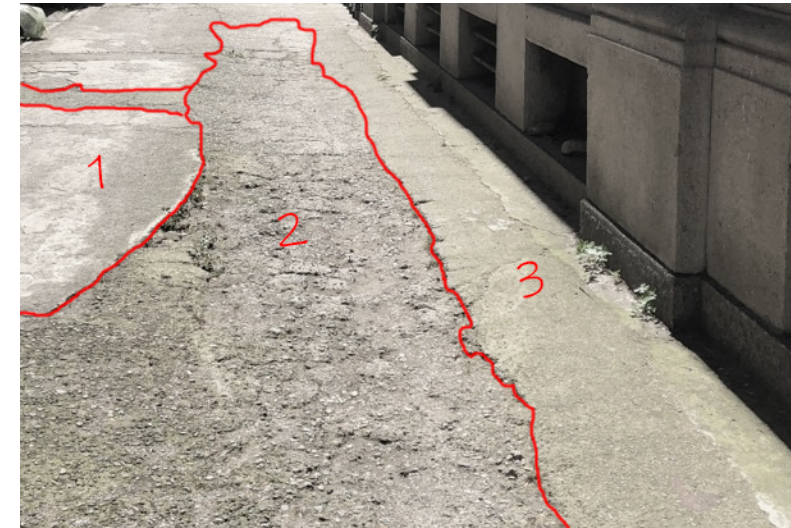
Pavimentazioni disomogenee



Primaria Val Lagarina, via Val Lagarina, MI



Secondaria di Vignate, Vignate



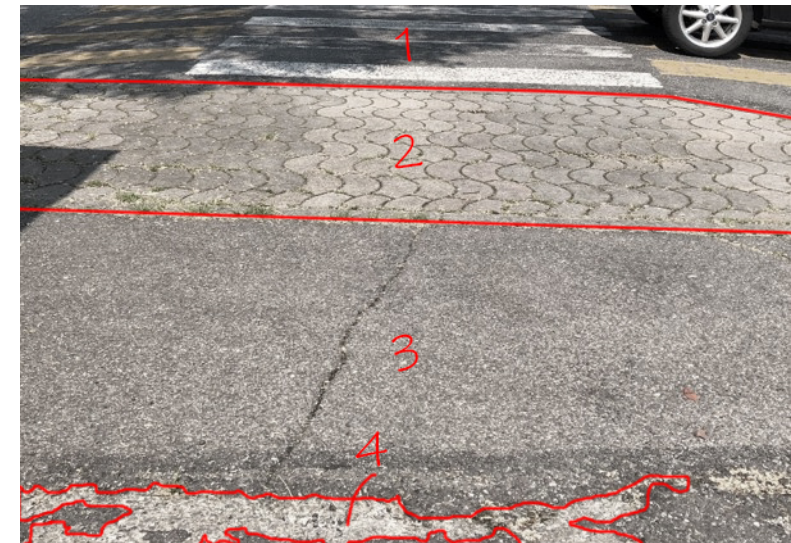
Primaria Ottolini, via Colletta, MI



Secondaria Manzoni, Cassano d'Adda



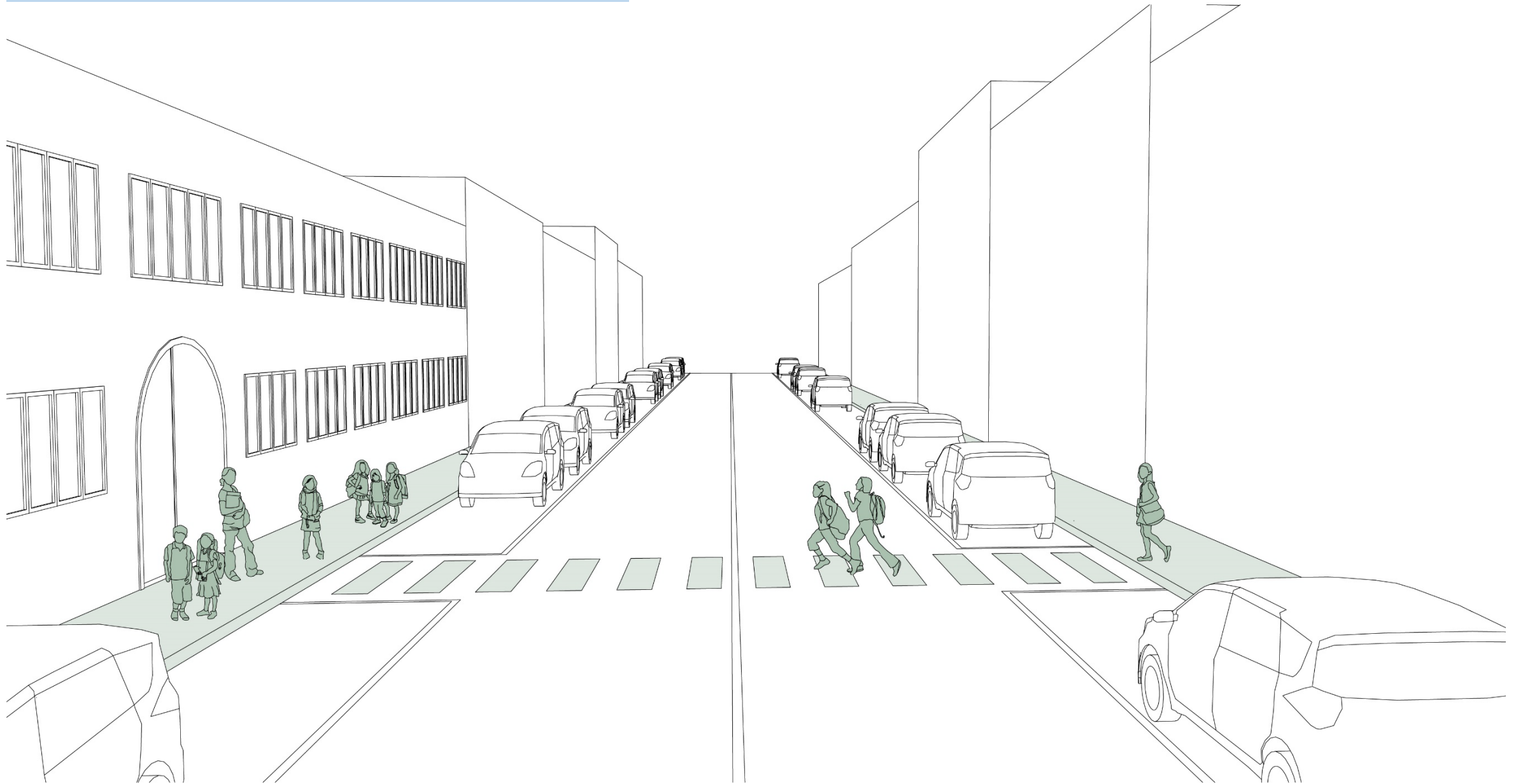
Secondaria Verga, via Asturie, MI



Secondaria Kennedy, Inzago

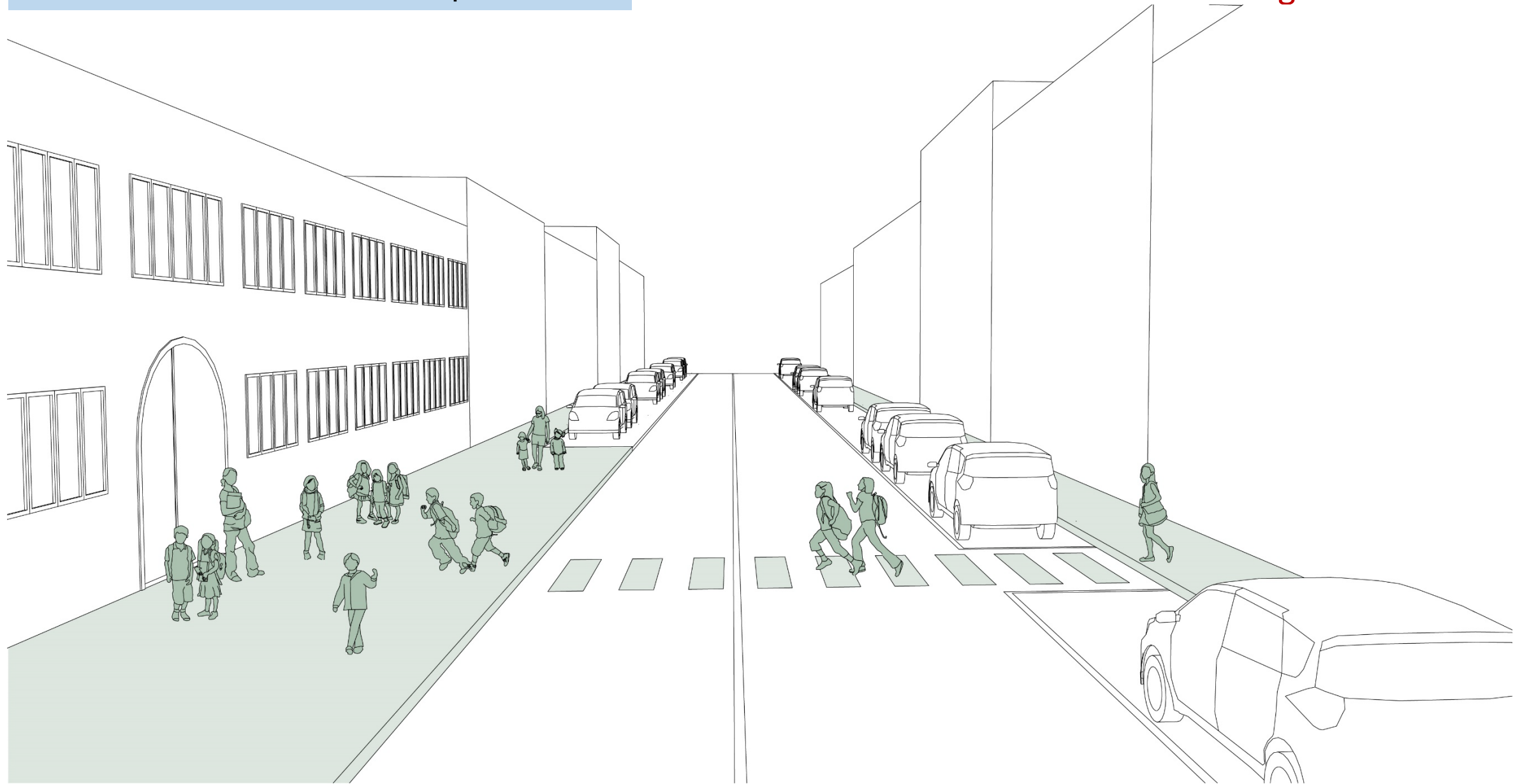
Seconda fase - Cosa si può fare?

Il sagrato oggi...



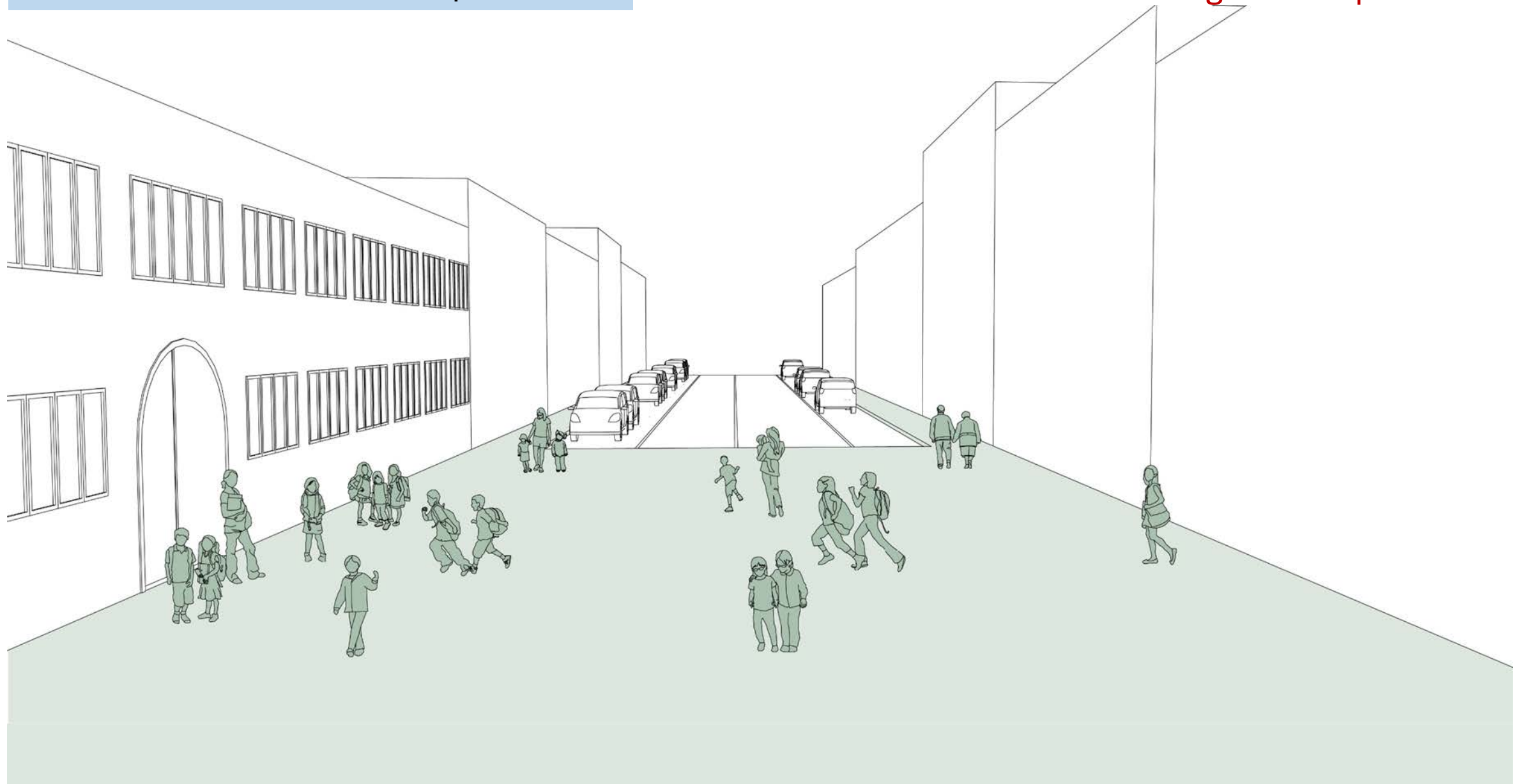
Seconda fase - Cosa si può fare?

Il sacrato domani...



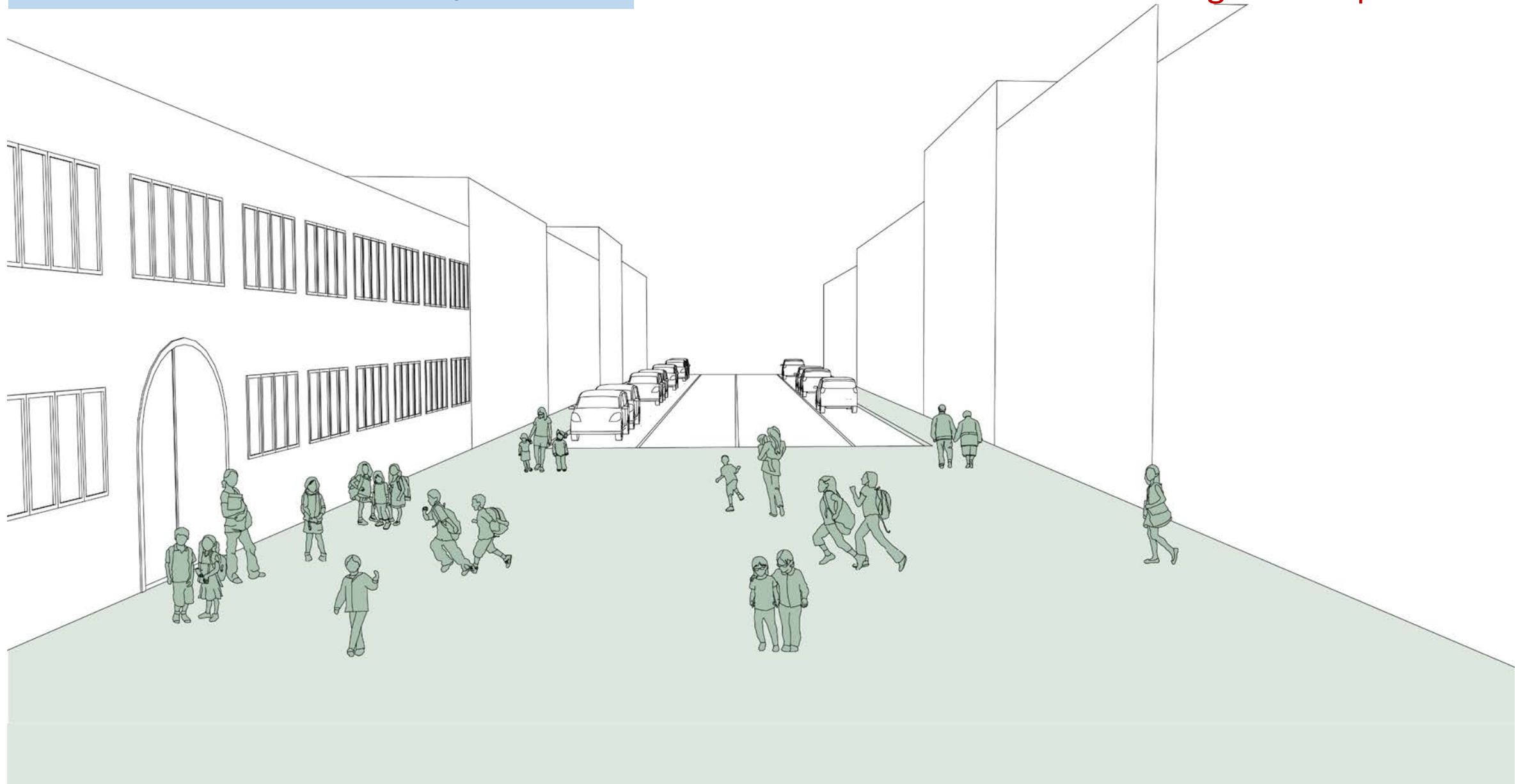
Seconda fase - Cosa si può fare?

Il sagrato dopodomani...



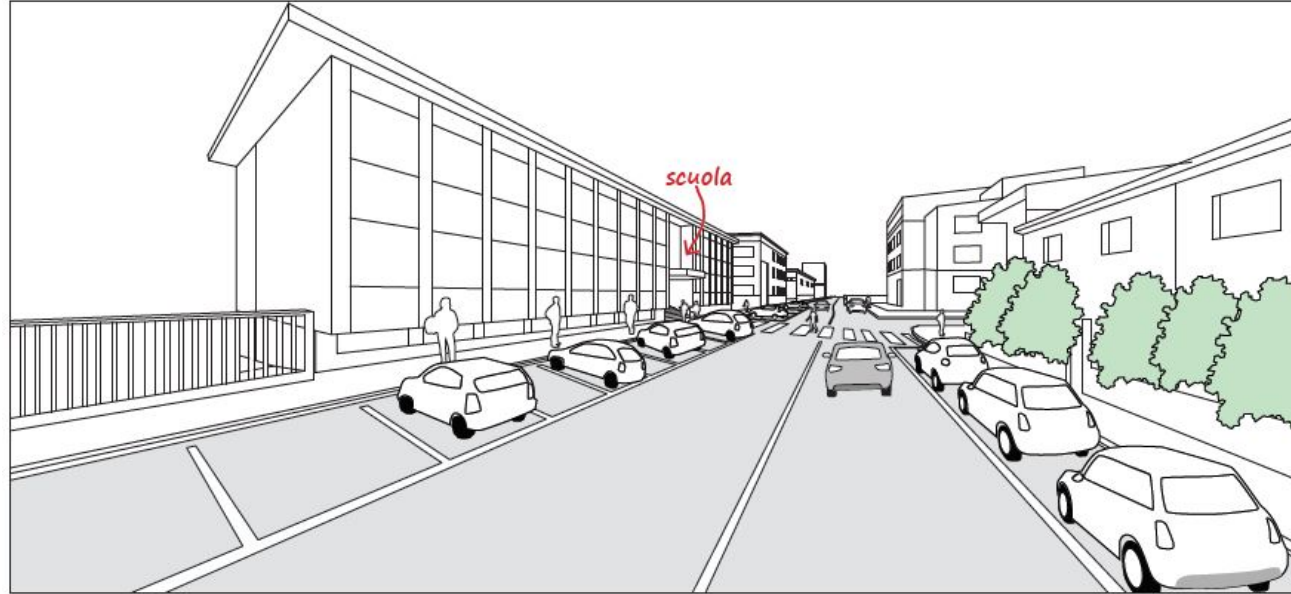
Seconda fase - Cosa si può fare?

Il sagrato dopodomani...

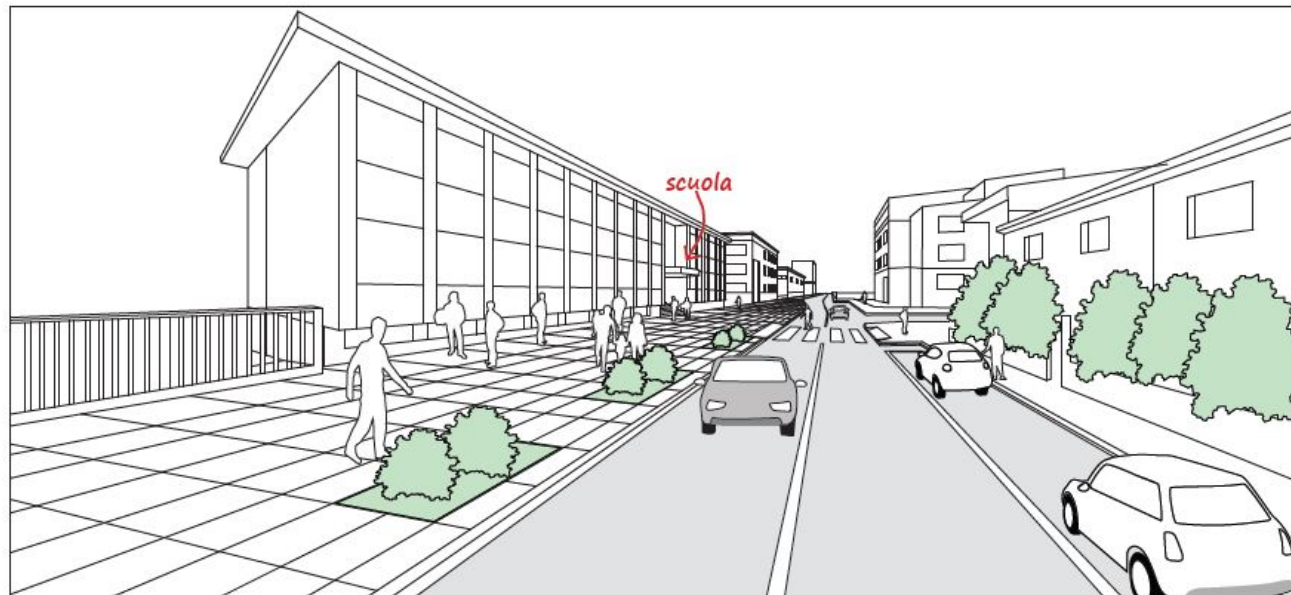


- Soluzione base: pratiche d'uso e piccoli interventi di manutenzione
€ (es. rimuovere pattumiera, ridipingere il cancello...)
- Soluzione di prova: interventi temporanei nell'area prospiciente la scuola
€ € (es. segnaletica temporanea, chiusura temporanea della strada...)
- Soluzione locale: interventi in corrispondenza dell'ingresso della scuola
€ € € (es. ridisegno dello spiazzo/marciapiede, sistemazione dell'ingresso...)
- Soluzione urbana: interventi sull'intera strada su cui affaccia la scuola
€ € € € (es. ridisegno della strada, traffic calming, chiusura della strada...)

Seconda fase - Cosa si può fare?



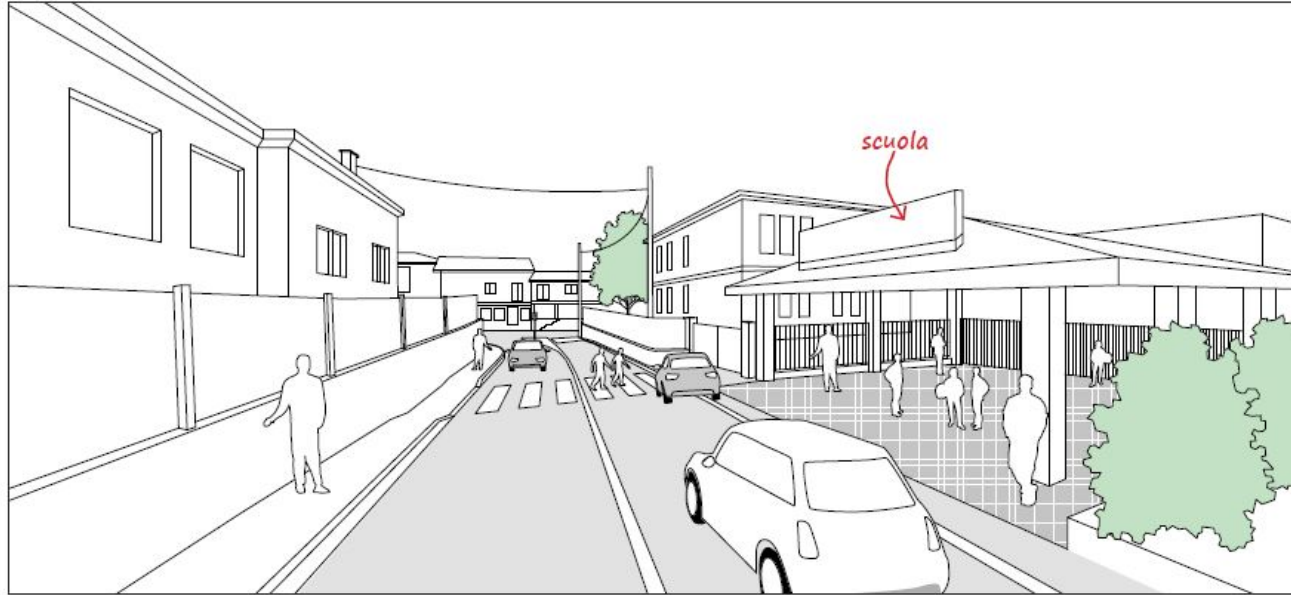
Oggi...



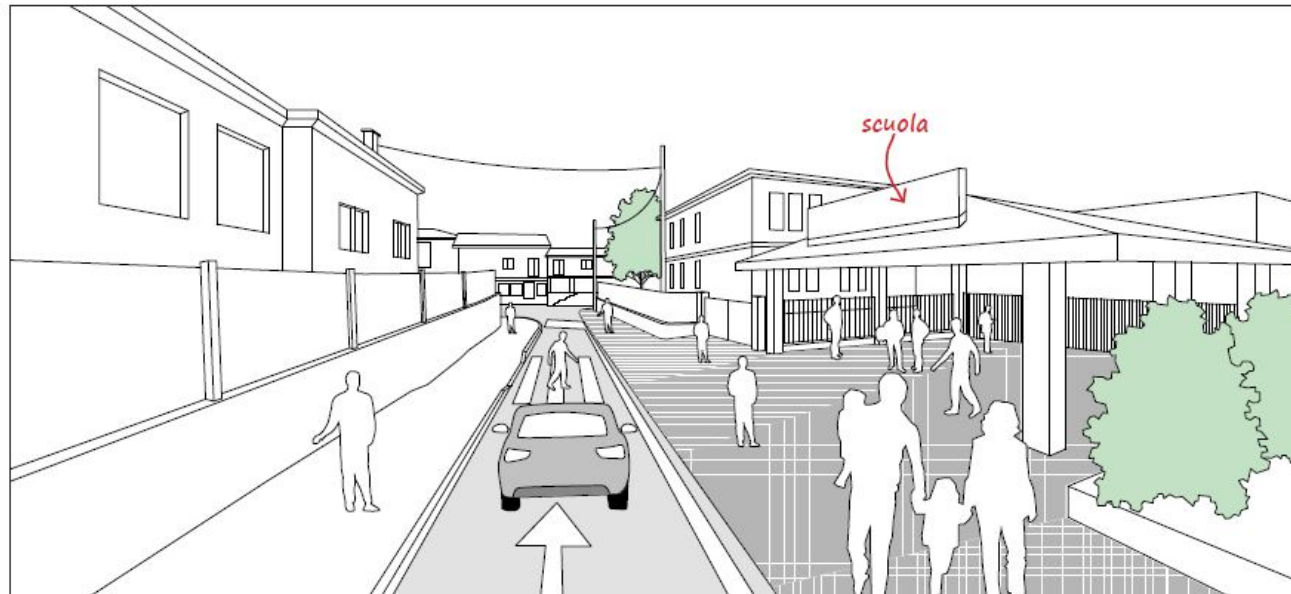
...e domani

Allargare il marciapiede eliminando una fila di parcheggi

Seconda fase - Cosa si può fare?



Oggi...



...e domani

Allargare il marciapiede eliminando una corsia stradale

Seconda fase - Cosa si può fare?



Oggi...



...e domani

Rendere lo spazio più sicuro e piacevole restringendo la carreggiata stradale

Seconda fase - Cosa si può fare?



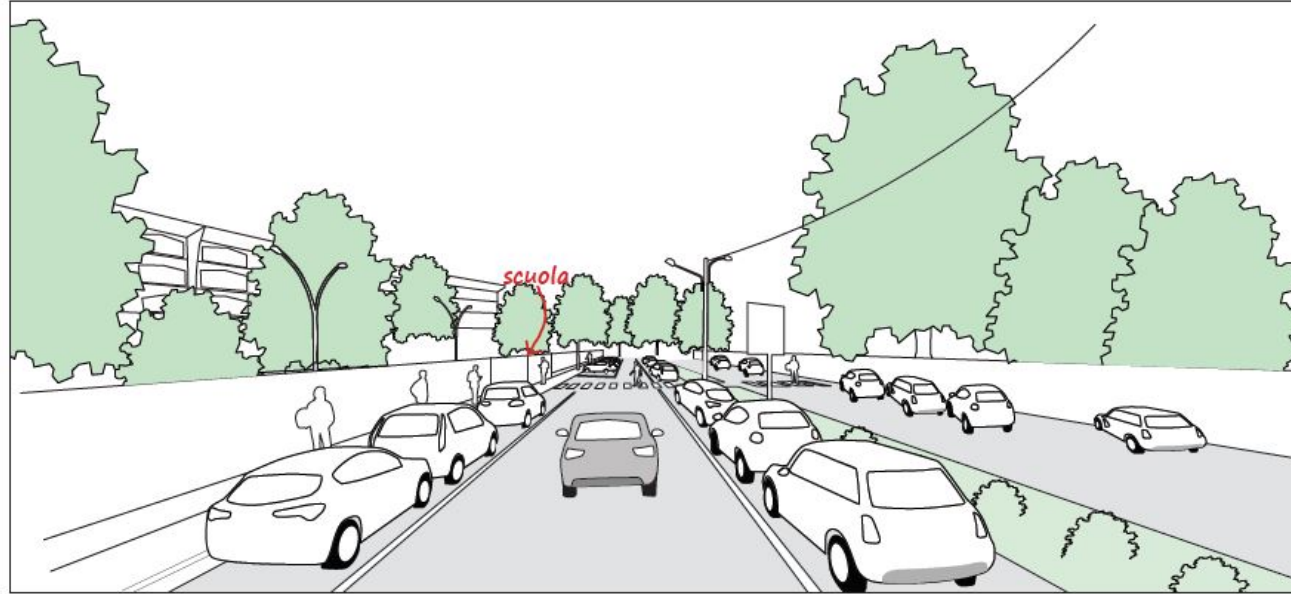
Oggi...



...e domani

Realizzare un'area
pedonale con accesso
limitato alle auto

Seconda fase - Cosa si può fare?



Oggi...



...e domani

Realizzare un'area pedonale eliminando i parcheggi e chiudendo la strada



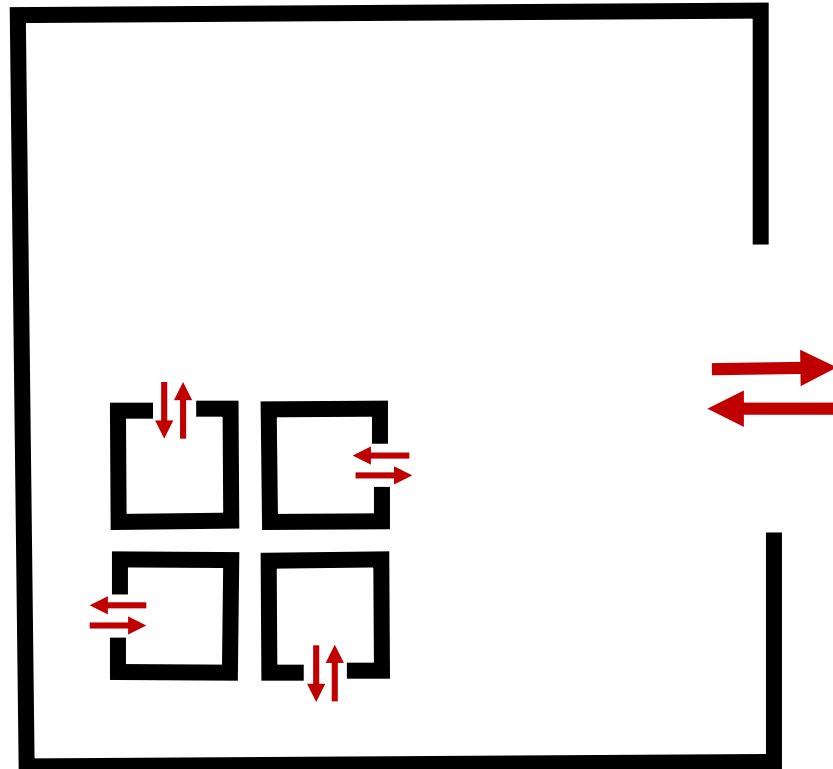
In alcune scuole pilota, il tema del prendersi cura dello spazio aperto viene sperimentato all'interno delle scuole

attraverso la creazione di oasi di biodiversità per le farfalle



Fase di mezzo - Progetto farfalle

Con l'attenzione che chiediamo la città riponga verso le scuole, così i **giovani cittadini** si *prenderanno cura* delle oasi per le farfalle, dell'habitat interno e della soglia di connessione verso l'esterno



Lo spazio non è indifferente alla crescita dei ragazzi:

- a. lo spazio aperto di **prossimità** alle scuole è uno spazio emblematico in quanto contribuisce a **costruire la nostra prima idea di città**
- b. lo spazio aperto nei **cortili interni** delle scuole può diventare uno spazio di **sperimentazione ecologica e rigenerazione della diversità**



La scuola assume un **valore simbolico** molto potente in un **momento cruciale** della crescita di ognuno.

È necessario ridare **dignità e attenzione allo spazio della scuola**, esaltandone il suo importante ruolo all'interno della comunità.

E comprendere, sin dai tempi della scuola, che occorre **prendersi cura dell'habitat**, se vogliamo vivere in un mondo ospitale.



A scuola si entra bambini e si esce cittadini

(Piero Calamandrei)

habitatscuola@polimi.it
www.habitatscuola.polimi.it

